

DU-

Humanity  
Enthusiasm  
creativity  
Relationship  
Trust

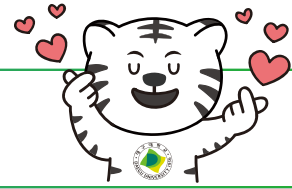


인재 인증제

대구대학교는  
“사랑·빛·자유”의  
건학이념을 구현하는  
소통과 헌신의  
DU-HEART 인재를  
양성 합니다.



# 01 • DU-HEART 인재란?



대구대학교(Daegu University)의 5대 핵심역량인 봉사, 자율, 창의, 소통, 협업의 역량을 고루 갖춘 인재를 의미합니다.

핵심역량	하위역량	정 의	학생들에게 요구되는 일반적 역량
봉사 Humanity	나눔	사회적 약자 및 소외계층을 돕는 것에서 더 나아가 사회를 변화시키는 일을 실천하는 능력	협동능력
	배려	역지사지 자세로 상대방의 입장을 헤아리고 도움이 필요한 어려운 사람을 도와주려는 책임감 있는 마음	
	이타	어떤 대가를 바라지 않고 순수한 마음에서 우러나 타인을 돕는 자발적이고 자율적인 행동	
자율 Enthusiasm	자기관리	자신의 행동을 계획, 수정, 통제, 강화하거나 주변의 상황을 조절함으로써 자신이 추구하고자 하는 목표를 설정하여 실행에 옮기기 위한 인지적, 행동적 과정을 통제할 수 있으며, 신체적·정신적으로 건강을 관리할 수 있는 능력	신체적 정신적 건강 관리 능력
	자기주도학습	학습의 전 과정을 주도적으로 통제하고 조율함으로써 자신에게 필요한 지식을 구성하고, 그것에 필요한 인지적, 동기적, 행동적 기술을 동료와의 협력이나 자신에 대한 반성적·통합적 성찰을 통해 습득해 나가는 능력	자기주도학습능력, 반성적·통합적 학습역량
	진로개발	자신과 환경을 이해하여 삶의 지향점을 설정하고, 진로를 선택하고, 그러한 선택이 실제로 구현될 수 있도록 준비·노력하는 과정에서 필요한 지식, 스킬, 태도를 기르는 능력	자기주도적 학습능력
창의 creActivity	독창성	다양한 방향으로 유연하게 사고함으로써 자신만의 관점을 독창적으로 생성해내는 능력	창의적 사고력
	융합	자신의 전문성과 타 분야에 대한 이해 및 개방적 태도를 바탕으로 다양한 지식 및 기술을 통합하여 종합적으로 사고함으로써 새로운 가치를 창출하는 능력	종합적 사고력
	문제해결	문제를 발견하고 원인을 분석하여 비판적 사고과정을 통하여 효과적으로 해결방법을 탐색, 선택, 실행하는 능력	문제해결력, 비판적사고력
소통 Relationship	의사소통	상대방을 존중하는 태도를 기반으로 타인의 의견을 경청하고 자신의 생각이나 주장을 효과적으로 표현, 전달하는 능력	의사소통능력
	글로벌	글로벌 환경과 자기정체성에 대한 이해를 바탕으로 필요한 소통능력을 배양하고, 문화적 다양성을 수용하는 능력	
	대인관계	사회의 다양한 구성원(인종, 성, 언어, 연령) 및 사회적 소수자가 직면한 사회적 문제들을 민감하게 인식하고 사회의 다양한 구성원과의 적절한 소통을 위해 필요한 방법과 기술을 함양하는 능력	
협업 Trust	공동체의식	공동체 내 일원으로서의 소속감을 가지고, 공동체의 발전을 위한 자신의 책임과 역할의식을 인지하는 능력	협동능력
	팀워크	팀 공동의 목표나 목적을 달성하기 위해 지원 및 조정 등의 상호작용을 통해 협력하는 능력	
	조직헌신	조직과 자신을 동일시하여 자신이 속한 조직의 발전과 목표달성을 위해 자발적으로 노력하는 능력	

## 02 • DU-HEART 인재 인증제란?

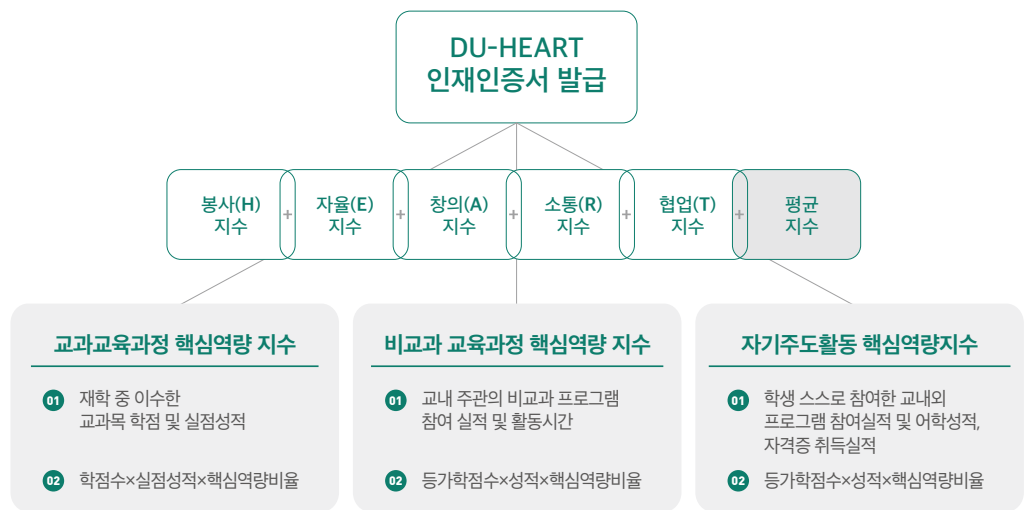
### | DU-HEART 인재 인증제 개관

- 대구대학교의 인재상인 “사랑·빛·자유의 건학이념을 구현하는 소통과 헌신의 DU- HEART” 인재를 양성하기 위한 제도임
- 핵심역량 지수를 달성하며, 대학이 졸업생에 대한 보증을 할 수 있도록 교육혁신 및 지원을 체계화하는 제도임

### | DU-HEART 인재 인증제 시행의 필요성

- 미래사회가 요구하는 지식을 실제 맥락에서 적용할 수 있는 5대 핵심역량을 균형적으로 개발함
- 궁극적으로 학생들이 우리학교의 교육목표인 유능한 전문직업인, 선도적 복지인재, 진취적 민주시민으로 발돋움 할 수 있는 기반을 제공함

## 03 • 핵심역량 지수 산출 과정 및 방법



### | 산출과정

- 교과교육과정, 비교과 교육과정, 자기주도 활동별로 핵심역량지수를 산출함
- 총 핵심역량 지수 값의 평균지수를 산출하여 인증기준 충족 여부를 확정함

### | 등가학점

- 프로그램별 활동시간에 따라 부여하는 가상의 학점 수

등가학점	6	5	4	3	2	1.5	1.2	1	0.8	0.6
비교과 교육과정 및 자기주도 활동 시간	45 이상 ~	40 ~ 44	30 ~ 39	20 ~ 29	10 ~ 19	8 ~ 9	6 ~ 7	4 ~ 5	2 ~ 3	1

## DU-HEART 인재 인증제 운영기간

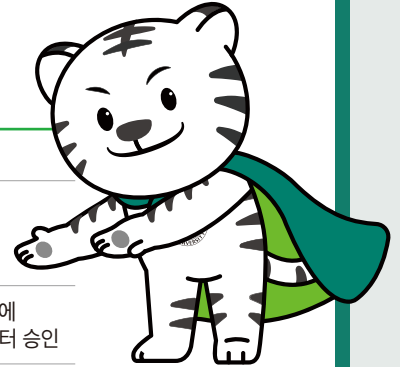
- 핵심역량 지수는 1학기, 2학기 단위로 산출
- 교과 핵심역량 지수 : 당해 학년도 1학기, 2학기 성적 결과로 산출
- 비교과 및 자기주도 핵심역량 지수 : 아래 기간 동안의 활동 참여 결과로 산출

1학기	2학기
3월 1일 ~ 8월 30일	9월 1일 ~ 다음 해 2월 28일

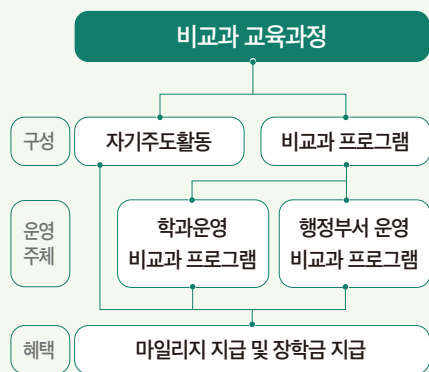
- \* 졸업생의 경우 졸업사정 전에 비교과 및 자기주도활동 입력이 완료되어야 함
- \* 재학생에게 지원하는 핵심역량 지수 우수 장학금 지급은 별도 기준을 적용함

## 영역별 핵심역량 지수 산출 방법

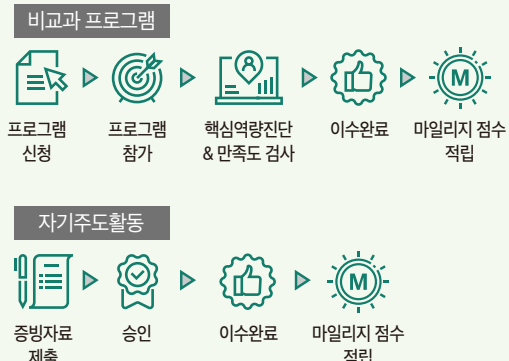
영역	산출방법
교과 교육과정	자동 계산
비교과 교육과정	비교과통합관리시스템( <a href="http://heart.daegu.ac.kr">http://heart.daegu.ac.kr</a> )을 통해 비교과프로그램을 신청한 뒤 이수를 완료하면 자동 실적 등록
자기주도활동	학생이 비교과통합관리시스템( <a href="http://heart.daegu.ac.kr">http://heart.daegu.ac.kr</a> )에 개별 입력 후 증빙자료와 함께 제출 이후 비교과교육혁신센터 승인



### | 비교과 교육과정 구성 및 운영체제



### | 비교과 이수 방법



## 04 · 핵심역량 지수 계산식

핵심역량 지수 =  $\Sigma$ 교과 교육과정 지수 +  $\Sigma$ 비교과 교육과정 지수 +  $\Sigma$ 자기주도 활동 지수

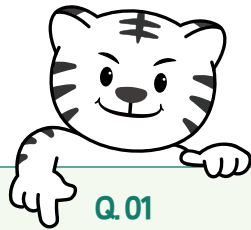
### | 교과 교육과정 핵심역량 지수

$$\sum_{j=1}^M \left[ \sum_{i=1}^N \left\{ (\text{학점수})_i \times \left( \frac{\text{실점성적}}{8.5} \right)_i \times (\text{핵심역량별 비율})_{ij} \right\} \right] \times \frac{130\text{학점}}{\text{총 이수학점수}}$$

※ N: 이수한 교과목 수, M: 5대 핵심역량(H, E, A, R, T)

※ 130학점을 총 이수학점수로 나누는 것은 130학점을 초과하여 이수한 경우에만 적용함

- 각 교과목의 핵심역량 비율은 수업계획서 및 교육과정편람에서 확인 가능합니다.
- Pass/Fail 교과목은 해당 과목 실점을 반영하며, 실점이 등록되어 있지 않은 Pass 과목은 실점 85점으로 산출합니다.



#### Q.01

핵심역량이 H5%, E30%, A40%, R10%, T15%인 3학점 전공과목에서 실점 85점을 받은 경우 핵심역량 지수는 몇 점을 받을 수 있습니까?

정답 핵심역량 지수 총 30점을 받을 수 있습니다.

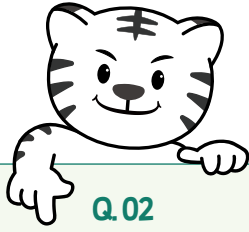
H지수	3학점 × 85/8.5 × 0.05 = 1.5점	E지수	3학점 × 85/8.5 × 0.3 = 9.0점
A지수	3학점 × 85/8.5 × 0.4 = 12.0점	R지수	3학점 × 85/8.5 × 0.1 = 3.0점
T지수	3학점 × 85/8.5 × 0.15 = 4.5점	<b>핵심역량 지수 평균 6점</b>	

### | 비교과 교육과정 핵심역량 지수

$$\sum_{j=1}^M \left[ \sum_{i=1}^N \left\{ (\text{등가학점수})_i \times \left( \frac{\text{실점성적}}{8.5} \right)_i \times (\text{핵심역량별 비율})_{ij} \right\} \right]$$

※ N: 비교과 교육과정 참여 프로그램 수, M: 5대 핵심역량(H,E,A,R,T)

- 이수한 비교과 프로그램의 실점성적은 일괄 100점으로 인정합니다.(다만, 특강 등 출석으로 인정되는 프로그램의 경우 출석률이 80% 이상 되어야 합니다.)
- 비교과 프로그램의 등가학점은 졸업학점에 포함되지 않습니다.



### Q.02

교수학습개발센터에서 진행하는 Learning SIG+ 프로그램에 참여한 경우 핵심역량 지수 몇 점을 받을 수 있습니까?

**정답** Learning SIG+는 학기당 45시간 이상 활동하므로 등가학점 6점을 취득할 수 있습니다. 비교과프로그램 중 “협업(T)-팀워크-동아리활동-학습동아리”에 해당하므로 핵심역량비율 (H 10%, E15%, A10%, R15%, T50%)에 따라 지수가 산출됩니다. 따라서, 취득할 수 있는 **핵심역량 지수는 총 70.55점**입니다.(소수 셋째 자리 이하 절사)

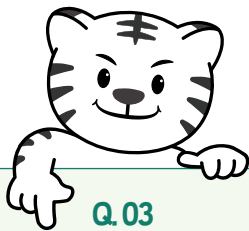
H지수	6학점 × 100/8.5 × 0.1 = 7.05점
A지수	6학점 × 100/8.5 × 0.15 = 10.58점
T지수	6학점 × 100/8.5 × 0.1 = 7.05점
E지수	6학점 × 100/8.5 × 0.15 = 10.58점
R지수	6학점 × 100/8.5 × 0.5 = 35.29점
<b>핵심역량 지수 평균 14.11점</b>	

## | 자기주도 활동 핵심역량 지수

$$\sum_{j=1}^M \left[ \sum_{i=1}^N \left\{ (\text{등가학점수})_i \times \left( \frac{\text{실점성점}}{8.5} \right)_i \times (\text{핵심역량 별 비율})_{ij} \right\} \right]$$

※ N: 자기주도 활동 참여 실적 수, M: 5대 핵심역량(HEART)

- 이수한 자기주도활동의 실점성적은 일괄 100점으로 인정합니다.
- 자기주도 활동의 등가학점은 졸업학점에 포함되지 않습니다.
- 교외 특강 및 인터넷 강의는 미인정, 비교과 활동과 자기주도 활동의 중복인정 불가



### Q.03

교내 모의토익을 응시해서 650점을 받은 경우 핵심역량 지수 몇 점을 받을 수 있습니까?

**정답** **핵심역량 지수 총 35.27점**을 받을 수 있습니다. 교내 모의토익 650점은 등가학점 3점을 받을 수 있고, 자기주도활동 중 “소통(R) - 의사소통 - 외국어공인시험”에 해당되므로 핵심역량비율(H0%, E30%, A20%, R50%, T0%)에 따라 지수가 산출됩니다.

H지수	3학점 × 100/8.5 × 0 = 0점
A지수	3학점 × 100/8.5 × 0.3 = 10.58점
T지수	3학점 × 100/8.5 × 0.2 = 7.05점
E지수	3학점 × 100/8.5 × 0.5 = 17.64점
R지수	3학점 × 100/8.5 × 0 = 0점
<b>핵심역량 지수 총 7.05점</b>	



## 05 · DU-HEART 인재 인증 기준

HEART 인증을 획득하기 위해서는 다음의 기준이 모두 충족되어야 합니다

- ①~⑤까지의 핵심역량별 최소 인증 지수
- ⑥ 핵심역량 지수 평균
- ⑦ 비교과 교육과정 및 자기주도 활동에 해당되는 핵심역량 지수 평균의 합이 최소 56점 이상 취득이 모두 충족되어야 합니다.

핵심역량별 인증 지수 기준					⑥핵심역량 지수 평균	⑦비교과 교육과정 및 자기주도 활동 지수 평균 합
①봉사(H)	②자율(E)	③창의(A)	④소통(R)	⑤협업(T)		
190	327	324	275	216	296	56

HEART 인증기준을 통과한 졸업생에게 대학 총장이 인증하는 인증서를 발급하고, HEART 핵심역량 지수 평균을 3등급으로 구분하여 별도의 인증서를 발급합니다.

인재 인증 등급	핵심역량 지수 평균
최우수 HEART 인증	400 이상
우수 HEART 인증	370 이상
HEART 인증	296 이상

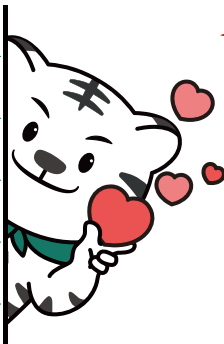
## 06 · 핵심역량 지수 활용 방안

교내 각종 학생 선발 시 활용

- 기숙사 배정, 교환학생 선발 및 교내의 각종 프로그램에서 학생을 선발할 경우 가산점 부여 등의 방법으로 활용할 예정입니다.

총장명의로 DU-HEART 인재인증서와 대학생활 포트폴리오 제공

- 대학 재학기간 동안 학생이 수행한 다양한 비교과 프로그램 및 자기주도 활동 이력을 증명해주는 포트폴리오를 제공하여 취업 준비자료로 적극 활용 가능합니다.





## 07 · 비교과 교육과정

### | 비교과 프로그램 (예시)

부서명	비교과 프로그램
교수학습개발센터	Learning SIG+, 학습역량강화프로그램, 공모전, 학습법 특강
문화진흥팀	자원봉사, 교육기부, 문화탐방, PLS
장애학생지원센터	장애체험, 장애인식 개선 특강, 폭력 예방교육
취업지원부	취업특강, 취업교육, 취업지원 프로그램
학생생활상담센터	학습멘토링프로그램, 성 인지적폭력예방교육프로그램 자살예방교육프로그램, 또래상담자 멘토링프로그램
성산교양대학	글쓰기 클리닉, 외국어특강, 모의시험, 영어클리닉
창파도서관	도서관 이용자 교육, 독후감 공모전, 독서 행사
비호생활관	RC 프로그램
산학협력단	창업교육, 창업특강
개별 단과대학	초청특강, 동아리, 진로체험, 상담

\* 프로그램 및 운영 시기에 따라 활동시수는 상이할 수 있으므로 운영부서에 필히 확인하시기 바랍니다.

### | 비교과 프로그램 등가학점

등가학점	6	5	4	3	2	1.5	1.2	1	0.8	0.6
비교과 교육과정 활동 시간	45 이상 ~	40 ~ 44	30 ~ 39	20 ~ 29	10 ~ 19	8 ~ 9	6 ~ 7	4 ~ 5	2 ~ 3	1



교육으로  
세상에 도전합니다  
We challenge the world together



## | 비교과 프로그램 핵심역량 분류

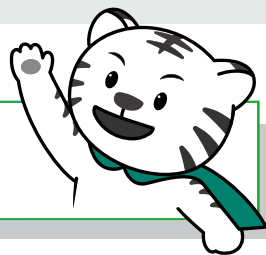
비교과 프로그램 분류				핵심역량 비율(100)				
대분류	중분류	소분류	세분류	봉사	자율	창의	소통	협업
봉사	나눔	행복 나눔	학생행복 프로그램	55	10	10	10	15
		재능 나눔	교육기부 프로그램	50	10	15	15	10
			사회기여 프로그램	50	10	15	15	10
	배려	공감·배려	장애 인식개선 프로그램	50	10	10	15	15
			장애학생 지원 프로그램	45	15	10	20	10
	이타	사회 봉사	국내봉사 프로그램	50	15	10	10	15
		해외 봉사	해외봉사 프로그램	45	10	10	25	10
	자율	자기관리	자기 이해	자기이해프로그램	10	50	10	20
자기 계발			자기계발프로그램	10	25	50	5	10
자기주도 학습		기초 학습	기초학력향상 프로그램	10	55	20	10	5
		자기주도학습	학습법 교육 프로그램	10	50	10	20	10
진로개발		진로준비	진로/직업탐색 프로그램	20	45	15	10	10
			진로/직업선택 프로그램	15	45	15	5	20
			진로/직업상담 프로그램	10	45	15	20	10
		취업역량강화	실무역량강화 프로그램	10	50	15	5	20
			전문자격 교육프로그램	10	50	15	5	20
			취업 기초준비 프로그램	10	50	20	10	10
			취업 역량강화 프로그램	10	50	25	5	10
			취업취약계층 특별교육 프로그램	20	45	15	10	10
			단과대학별/학과별 맞춤형 취업지원 프로그램	10	45	10	10	25
		창업역량강화	창업준비 교육프로그램	10	55	15	10	10
			창업실무 교육프로그램	10	50	20	10	10
	창업 육성지원 프로그램		5	50	30	5	10	
	창업 사업화지원 프로그램		5	50	35	5	5	
산학협력	현장기반 취업연계 프로그램	10	45	20	10	15		
	가족회사 연계 프로그램	10	45	15	10	20		
	산학협력 실무인재 양성 프로그램	10	45	15	10	20		

비교과 프로그램 분류

핵심역량 비율(100)

대분류	중분류	소분류	세분류	봉사	자율	창의	소통	협업	
창의	독창성	인문역량 강화	인문교양 프로그램	15	10	55	10	10	
			문화체험 프로그램	10	10	45	25	10	
	독창성	전공역량 강화	전공역량강화 프로그램	10	10	50	10	20	
			전문가 초청특강 프로그램	10	10	50	15	15	
			학과 특성화 프로그램	10	15	45	10	20	
	융합	융합	학과 융합형 프로그램	10	10	50	20	10	
	문제해결	전공연계형	캡스톤디자인 프로그램	10	15	55	10	10	
		지역연계형	지역참여 프로그램	20	10	45	10	15	
	소통	의사소통	언어적 소통	글쓰기능력향상 프로그램	10	30	10	45	5
				프리젠테이션능력향상 프로그램	10	15	15	50	10
디지털 소통			디지털능력향상 프로그램	5	20	20	50	5	
글로벌		글로벌 이해	해외문화탐방 프로그램	10	10	10	50	20	
			글로벌 버디/멘토 프로그램	20	10	10	50	10	
		글로벌 소통	원어민 영어회화 프로그램	10	20	10	55	5	
			1:1 영어클리닉	10	10	10	55	15	
			외국어 능력 경시대회	10	15	20	50	5	
대인 관계		다양성 이해	다문화 이해 교육프로그램	25	10	10	45	10	
			다문화(탈북)학생 멘토링	15	10	10	45	20	
	대인관계 기술	수화교육 프로그램	30	10	5	50	5		
협업	공동체의식	공동체 활동	멘토링/소모임	10	10	10	20	50	
	팀워크	동아리 활동	학습동아리	10	15	10	15	50	
			독서동아리	10	10	15	15	50	
			취창업동아리	10	20	10	10	50	
	조직헌신	리더십 교육	리더십 교육	20	10	10	10	50	





## 08 · 자기주도 활동

### | 자기주도활동(예시)

구분	자기주도활동(등가학점)
대회	국제·전국대회 1위(6), 국제·전국대회 입상(5), 지역대회 1위(4), 총장상(4), 총장의 교내 기관장상(3), 지역대회 입상(3), 국제·전국·교내대회 참가(2)
자격증	기술사(6), 기능장(5), 기사(4), 국가전문자격증(4), 산업기사(3), 기능사(3), 기타(2)
학술지	국제논문(6), 등재지(5), 등재후보지 이상(4), 전국규모 일반논문(3), 교내(2)
학생조직	전국조직(6), 국내 시·도단위(4), 교내 전체 단위(3), 교내 부분 단위[단체, 기숙사 등](2)
학회발표	국제학회(6), 전국학회(4), 교내학회(2)
기타	취업동아리활동(2), 상담실적 건당[DU상담제외](0.6)

\* 동일 자격증에 급이 다른 자격증이 있을 경우 최상위 자격증 점수로 부여

\* 학생조직 활동은 3개월 이상 활동에 한해 인정

\* 자격증: 국가 전문 자격증은 한국산업인력공단에서 관리하는 자격증만 인정하고, 기타는 MOS 자격증과 한국직업능력개발원에서 관리하는 자격증만 인정

### | 외국어 시험

등가학점		6	5	4	3	2	1
영어	TOEIC 모의토익	900이상	800이상	700이상	600이상	500이상	400이상
	TOEFL(IBT)	102이상	89이상	80이상	69이상	57이상	41이상
	TEPS	848이상	728이상	557이상	485이상	419이상	339이상
	TOEIC Speaking	160이상	140이상	120이상	110이상	90이상	70이상
	OPIC	AL이상	IH	IM2		IM1	
일본어	JLPT	N1	N2	N3	N4		
	JPT	900이상	850이상	660이상	525이상	430이상	
중국어	CPT	801이상	671이상		501이상		351이상
	HSK	6급	5급		4급		3급
한자	한자능력	1급 이상	2급		3급		
러시아어	TORFL	공인2단계 이상	공인1단계		기본		기초
독일어	ZD	B2 이상	B1		A2		A1
프랑스어	DELFL	B2 이상	B1		A2		A1
	TCF	400이상	300이상		200이상		100이상
한국어	TOPIK	6급	5급	4급	3급		

\* 외국어시험은 동일 시험 내 취득점수가 2개 이상 있을 경우 최고 점수로 부여하고, 동일 언어권 내에서는 최대 2개의 시험 성적까지만 인정

\* 공인외국어 시험 및 자격증은 기간 내(1학기: 3월1일~8월30일, 2학기: 9월1일~다음 해 2월28일)취득한 건만 인정되며, 필요시 학생이 증빙서류를 혁신지원팀에 제출 하여 직접 신청(단, 교내 모의토익은 일괄 입력)



## | 자기주도 활동 핵심역량 분류

자기주도 활동 분류			핵심역량 비율(100)				
대분류	중분류	소분류	봉사	자율	창의	소통	협업
봉사	나눔	학생회(중앙, 단대, 학과, 비호생활관 등) 활동	45	10	10	10	25
	배려	배려증진 프로그램 참여	50	20	10	10	10
	이타	사회봉사 활동	60	10	10	10	10
		해외봉사 활동	50	10	10	20	10
자율	자기관리	상담프로그램 참여	10	50	15	25	0
	자기주도학습	각종 교육 및 연수	10	60	10	10	10
		교과교육과정 이수(졸업초과학점)	10	40	30	10	10
		자격증	0	60	30	10	0
	진로개발	취업준비 활동	0	60	10	10	20
창의	독창성	국내 현장체험	10	20	45	10	15
	융합	대회, 공모전 수상(개인)	10	20	50	10	10
	문제해결	학술대회(학술지) 논문 게재	0	20	60	10	10
소통	의사소통	대학 언론사 활동	10	15	15	50	10
		외국어공인시험	0	30	20	50	0
	글로벌	해외어학연수	10	30	10	50	0
		해외문화탐방	10	25	10	45	10
	대인관계	대외활동	10	20	10	50	10
협업	공동체의식	대학 홍보활동 및 서포터즈 활동	10	10	10	20	50
	팀워크	대회, 공모전 수상(팀)	10	10	15	15	50
	조직헌신	동아리, 소모임 등 자율 단체활동	10	15	15	15	45

- 졸업학점을 초과하여 이수한 학점은 자기주도활동의 '교과교육과정 이수 (졸업초과학점)'을 이수한 것으로 인정하고, 졸업학점 초과 이수학점의 자기주도 활동 지수 환산 점수표에 따라 핵심역량(비율 H10%, E40%, A30%, R10%, T10%)으로 계산됩니다.

### <졸업학점 초과 이수학점의 자기주도 활동 지수 환산 점수표>

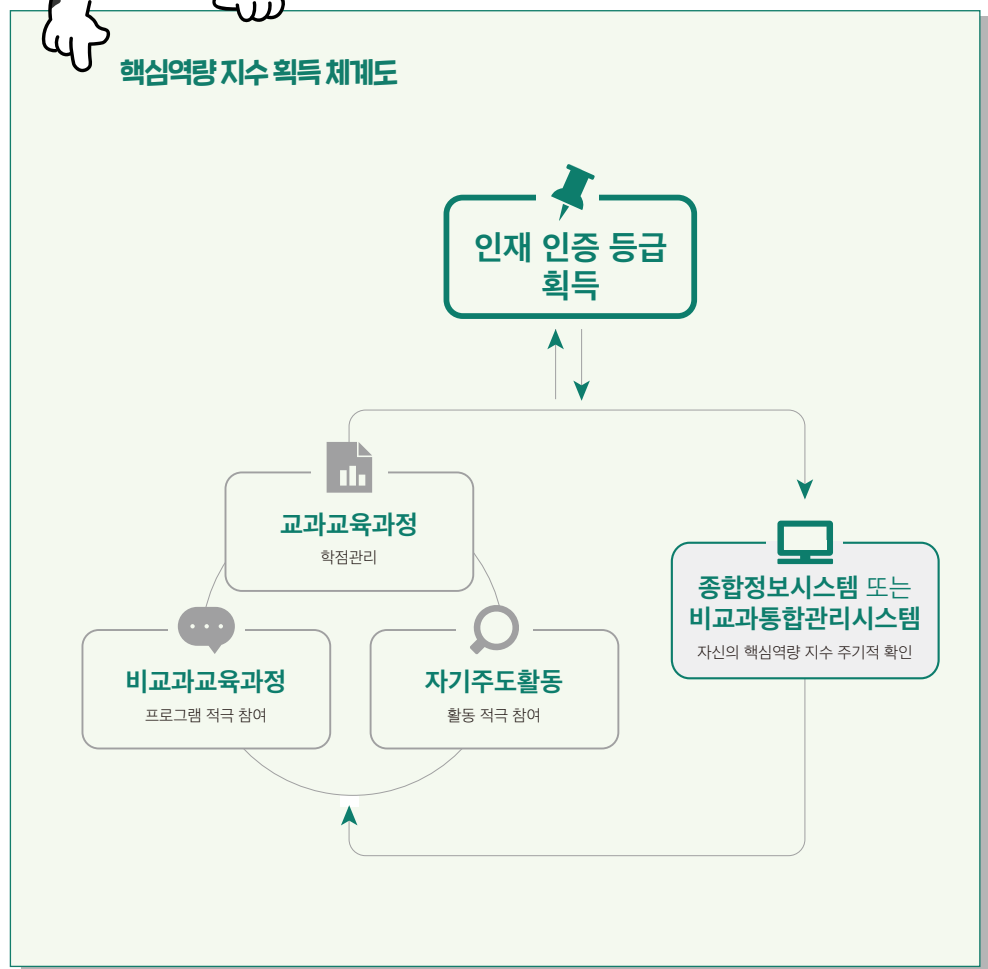
초과이수학점	5학점이상~ 10학점미만	10학점이상~ 20학점미만	20학점이상~ 30학점미만	30학점이상~ 40학점미만	40학점 이상
핵심역량평균지수	2점	4점	6점	8점	10점

## 09 · 핵심역량 지수 획득의 Tip!

### | 핵심역량 지수 획득 체계도



#### 핵심역량 지수 획득 체계도



# 교육으로 세상에 도전합니다

We challenge the world together



사랑·빛·자유 의 전당  
대구대학교



DU-  
Humanity  
Enthusiasm  
creativity  
Relationship  
Trust 인재 인증제